



Qualitäten einer KulturSchule

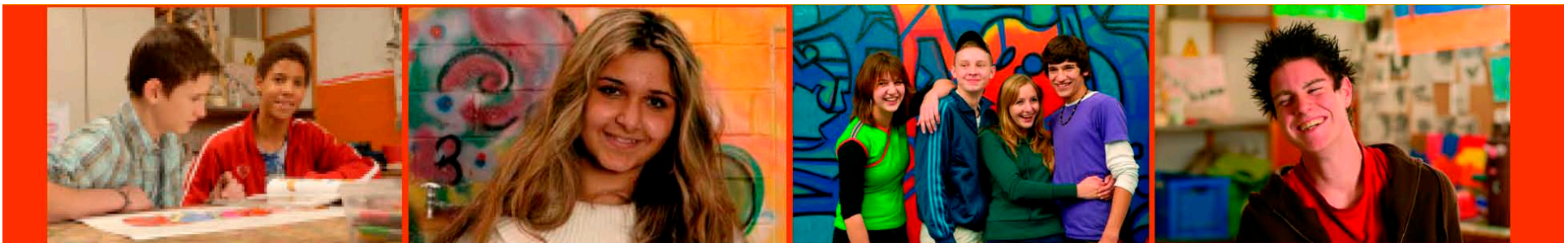
Orientierung für ein Qualitätstableau

Kulturelle Schulentwicklung:

Wo wollen wir hin?

Was gibt es bereits?

Was ist zu tun?





WO wir hin wollen...

Dimensionen einer Kulturschule:

Lern- und Lehrkultur

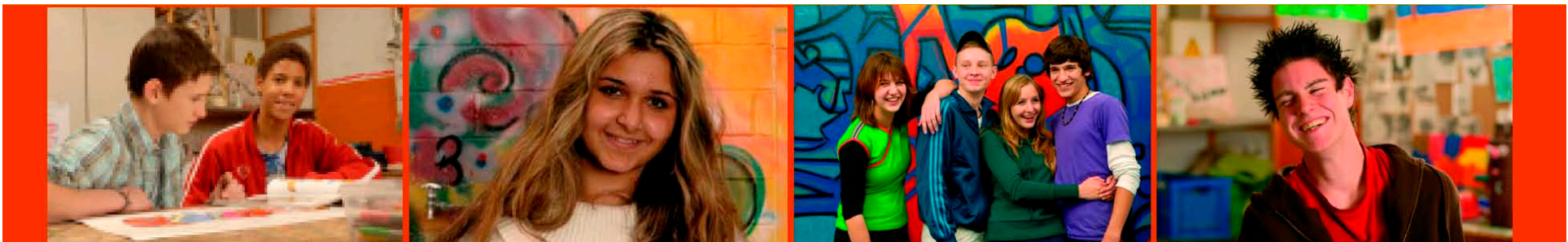
Bildungspartnerschaften und Kooperationen

Professionalität und Qualifizierung

Lokale Vernetzung und Sozialraumorientierung

Subjektorientierung und Anerkennungskultur

Schulkultur und Schulklima





WAS wir haben...

Qualität von Kooperationen zwischen Kultur und Schule

BKJ-Netzwerk „Kultur macht Schule“

„Elf Gelingensbedingungen für Kooperationen“

www.kultur-macht-schule.de

Deutsche Kinder- und Jugendstiftung

„Qualitätsrahmen für Kooperationen zur kulturelle Bildung an Ganztagschulen“

www.ganztaegig-lernen.de



Bundesvereinigung
Kulturelle Kinder- und Jugendbildung e.V.

QMI – Qualitätsmanagementinstrument für Kooperationen

Qualitätsbereiche:

Arbeitsorganisation – Organisatorische Bedingungen, Infrastruktur / Ressourcen

Pädagogischen Arbeit – Konzeptionelle und fachliche Bedingungen

Entwicklung – Konzeptionelle, fachliche und organisatorische Bedingungen





Schulqualität

SEIS: Evaluationsinstrument für Schulen

Qualitätsbereiche:

Ergebnisse

Lernen und Leben

Schulkultur

Führung und Schulmanagement

Professionalität der Lehrkräfte

Ziele und Strategien der Qualitätsentwicklung

www.seis-deutschland.de



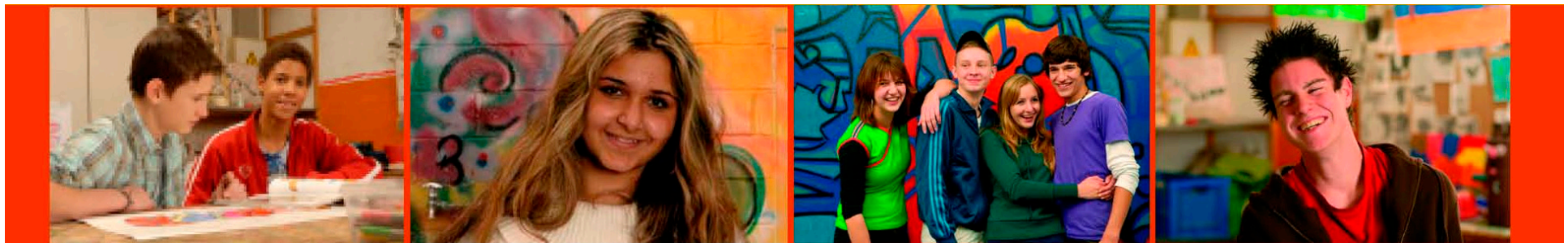
Bundesvereinigung
Kulturelle Kinder- und Jugendbildung e.V.



Was wir haben...

Kooperationsentwicklung

Schulentwicklung



Bundesvereinigung
Kulturelle Kinder- und Jugendbildung e.V.



Was wir brauchen...

Ein Qualitätstableau für kulturelle Schulentwicklung



Bundesvereinigung
Kulturelle Kinder- und Jugendbildung e.V.



Strukturierungsvorschläge für ein Qualitätstableau

Makroebene

Politischer Rahmen

Mesoebene

Schule / Träger

Mikroebene

Lehr- Lernsituation

Subjektebene

Das lernende Individuum





Strukturierungsvorschläge für ein Qualitätstableau

Strukturqualität

Infrastrukturen / Ressourcen

Prozessqualität

Organisationsentwicklung /
Management

Ergebnisqualität

Wirkungen / Output



	Strukturqualität Infrastrukturen / Ressourcen	Prozessqualität Organisationsentwicklung / Management	Ergebnisqualität Wirkungen / Output
Makroebene Politischer Rahmen			
Mesoebene Schule / Träger			
Mikroebene Lehr- Lernsituation			
Subjektebene Das lernende Individuum			

	Strukturqualität Infrastrukturen / Ressourcen	Prozessqualität Organisationsentwicklung / Management	Ergebnisqualität Wirkungen / Output
Makroebene Politischer Rahmen	<ul style="list-style-type: none"> - Richtlinien, Erlasse, Förderprogramme der Länder und Kommunen - Rahmenvereinbarungen 	<ul style="list-style-type: none"> - Förder- und Unterstützungsprogramme in Ländern und Kommunen - Verankerung in der Kommune - Qualifizierungsangebote 	<ul style="list-style-type: none"> - Politische Unterstützung - Unterstützung durch Fachstrukturen und Verbände - Öffentliche Aufmerksamkeit - Transfermöglichkeiten - Nachhaltigkeit
Mesoebene Schule / Träger	<ul style="list-style-type: none"> - Schulprogramme - Zeitstruktur - Organisationsform der Schule - Kooperationsstrukturen 	<ul style="list-style-type: none"> - Gesamtkonzept zur kulturellen Schulentwicklung - Leitung und Zuständigkeiten - Kommunikation und Dialog - Partizipation - Öffentlichkeit 	<ul style="list-style-type: none"> - Schulklima und Schulkultur - Vernetzung im Sozialraum - Qualifikation des Personals - Zufriedenheit der Mitarbeiterinnen - Zufriedenheit der Eltern
Mikroebene Lehr- Lernsituation	<ul style="list-style-type: none"> - Personelle Ausstattung - Raumausstattung - Materialausstattung 	<ul style="list-style-type: none"> - Konzepte & Methoden der kulturellen Bildung - Unterrichtsentwicklung - Stärkenorientierte Anerkennungsverfahren - Qualifizierung 	<ul style="list-style-type: none"> - Ästhetisch- künstlerische Qualität - Unterrichtsqualität - Integration kulturpädagogischer Bildungsprinzipien
Subjektebene Das lernende Individuum	<ul style="list-style-type: none"> - Sozialisation - Bildungsbiographie - Erfahrungsorte - Ökonomisches, kulturelles, soziales Kapital 	<ul style="list-style-type: none"> - Partizipation und Identifikation mit dem Prozess - Reflexion von Lernprozessen - Motivation, Mitgestaltung 	<ul style="list-style-type: none"> - Fachkompetenzen - Sozial-, Personal- und Methodenkompetenzen - Künstlerische Kompetenzen - Zufriedenheit, Identifikation - Schul- und Bildungslaufbahn



Wir befinden uns mitten im Prozess!

BKJ-Netzwerk „Kultur macht Schule“
www.kultur-macht-schule.de

- **Projekt „Lebenskunst lernen“**
www.lebenskunstlernen.de
- **Wettbewerb MIXED UP**
www.mixed-up-wettbewerb.de



Bundesvereinigung
Kulturelle Kinder- und Jugendbildung e.V.